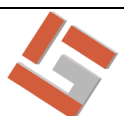
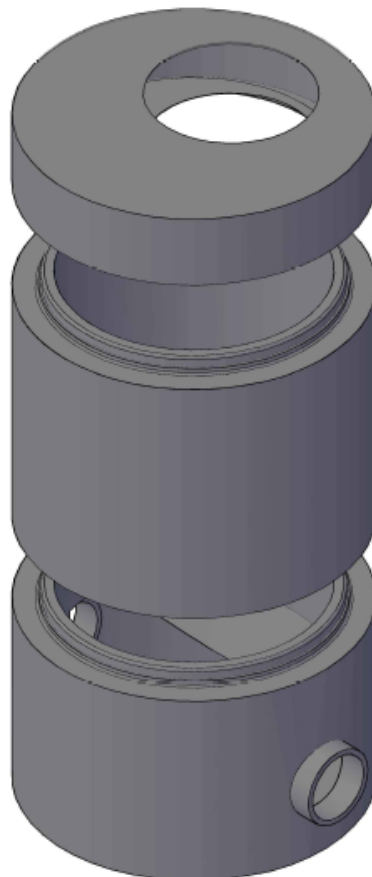




GERVASI S.R.L.

Pozzetti e camere d'ispezione di calcestruzzo



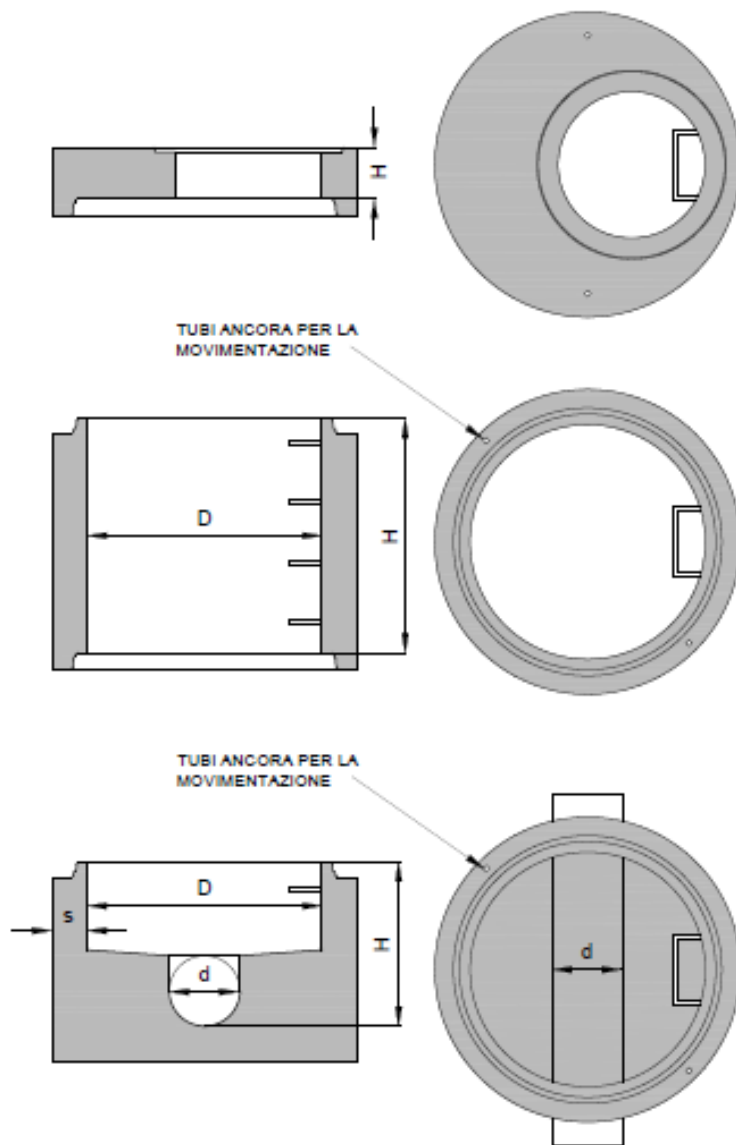
DESCRIZIONE DEL PRODOTTO

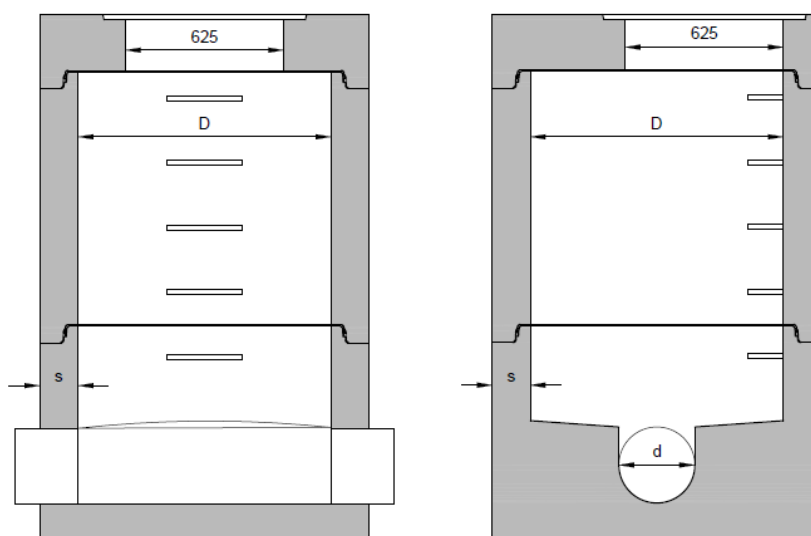
I pozzetti e le camere d'ispezione sono costituiti da elementi di calcestruzzo prefabbricati di forma circolare, progettati per essere utilizzati per deviazioni con profondità non maggiori di 2 m e per essere installati in aree soggette a traffico veicolare e/o pedonale.

La struttura del pozzetto o della camera di ispezione si compone di:

- **elemento di base**, provvisto di canale di scorrimento atto a garantire la continuità idraulica e l'assenza di fenomeni d'accumulo e comprensivo di manicotti di innesto per tubi in PE corrugati, predisposti alle angolazioni necessarie.
- **condotto verticale intermedio**
- **soletta di copertura**, dotata di apertura circolare di diametro 62,50 cm e idonea al transito di mezzi pesanti con classe di resistenza verticale 300 kN.

L'elemento di base e il condotto verticale intermedio possono essere provvisti di gradini antiscivolo a norma UNI EN 13101.





Le dimensioni dei componenti sono di seguito riportate:

Articolo	D [mm]	d [mm]	H [mm]	s [mm]	Peso* [kg]
Elemento di base	1000	300	700	150	1850
Elemento Intermedio	1000	-	1000	150	1300
Soletta di copertura	1000	-	220	-	570

* Il peso del prodotto è quello teorico, ottenuto considerando il peso specifico del calcestruzzo impiegato ed il volume del manufatto, pertanto il peso reale potrebbe essere leggermente diverso

IMPIEGO PREVISTO

Il manufatto utilizzato come pozzetto può avere i seguenti impieghi:

- Accesso ed areazione dei sistemi di scarico o di fognatura
- Convogliamento acque fognarie, meteoriche e superficiali

Il manufatto utilizzato come camera d'ispezione può avere i seguenti impieghi:

- Camera di ispezione per rete idrica
- Camera di ispezione per alloggiamento di pezzi speciali

Operazioni necessarie al posizionamento del manufatto

La posa in opera dovrà essere eseguita mediante:

- Realizzazione di un opportuno magrone di fondazione, variabile secondo il tipo di terreno di posa;
- Posizionamento del manufatto e delle relative guarnizioni;
- Inserimento dei tubi nei manicotti;
- Stuccatura del manufatto con resina epossicatramosa.

La durabilità del manufatto è condizionata ad una corretta manutenzione dello stesso.



RIFERIMENTI NORMATIVI E LEGISLATIVI

- **UNI EN 206-1** Calcestruzzo - Specificazione, prestazione, produzione e conformità;
- **UNI EN 1917** Pozzetti e camere di ispezione di calcestruzzo non armato, rinforzato con fibre di acciaio e con armature tradizionali;
- **DIN V 4034-1** Componenti prefabbricati in calcestruzzo armato e non per pozzetti per tubi di scarico e fognatura.


INFORMAZIONI TECNICHE

Voce di capitolato

Fornitura, trasporto e posa in opera di pozzetto prefabbricato modulare per fognatura, per rete idrica per alloggiamento di pezzi speciali, saracinesche e giunti, realizzato in calcestruzzo vibrato secondo norme UNI EN 1917 e provvisto di marcatura CE, con luce utile di 1000 mm, con classe di resistenza 50 kN, con elemento di fondo provvisto di canale di scorrimento atto a garantire la continuità idraulica e l'assenza di fenomeni d'accumulo, comprensivo di manicotti di innesto per tubi in PE corrugati, predisposti alle angolazioni necessarie e dotati di guarnizioni di tenuta a norma UNI EN 681, in grado di garantire una tenuta idraulica di 0,5 bar, con sopralzi di diversa altezza, in grado di garantire una tenuta idraulica di 0,3 bar, con inseriti pioli antiscivolo a norma UNI EN 13101, elemento di copertura idoneo al transito di mezzi pesanti con classe di resistenza verticale 300 kN. Sono comprese le prove previste dalla normativa vigente e tutti gli oneri per dare il lavoro finito a perfetta regola d'arte con la sola esclusione degli oneri dello scavo, il rinfianco ed il ricoprimento da compensarsi a parte.

Marcatura CE

I pozzetti e camere di ispezione della Gervasi S.r.l. vengono realizzati in modo conforme alle norme UNI EN 1917 e DIN V 4034-1 e sono forniti di Marcatura CE sulla base delle prove iniziali di tipo effettuate da laboratorio esterno accreditato e del Sistema di autocontrollo della produzione integrato al Sistema di Gestione Qualità implementato dall'azienda e certificato secondo la norma UNI EN ISO 9001. Si riportano di seguito le informazioni di marcatura CE richieste dalla norma e determinate mediante le apposite prove di laboratorio.

Marcatura CE 
GERVASI S.R.L. Via Baldassare Pisciotta n. 3, Zona Industriale 91100 Trapani 12
EN 1917 Componenti prefabbricati per l'impiego in un pozzetto/camera d'ispezione Tenuta all'acqua: NPD Durabilità: adeguata per normali condizioni di esercizio <ul style="list-style-type: none">▪ Elemento camera di calcestruzzo con gradini singoli pre-montati. Resistenza meccanica: classe di resistenza 30 Capacità portante dei gradini pre-montati:<ul style="list-style-type: none">- inflessione ≤ 5 mm in condizioni di carico verticale pari a 2 kN, con inflessione permanente ≤ 1 mm- resistenza ad una forza di estrazione di 5 kN▪ Soletta di copertura di calcestruzzo armato Resistenza meccanica: Resistenza verticale di 50 kN Dimensioni apertura: diametro 625 mm
NPD= Nessuna prestazione determinata

